

COLLEZIONI
85

ACCESSORI[®]

BRAND COLLECTIONS

a/w 2016-17
Editorials

Fashion Trends
s/s 2017

Special
Jewelry
&
Glasses



€32,00 (I) / €47,00 (B/D) / €51,00 (E) / €51,00 (F/P) / €55,00 (A/NL) / CHF 70 (CH) TRIM. August 2016 - ISSN 1120-1991



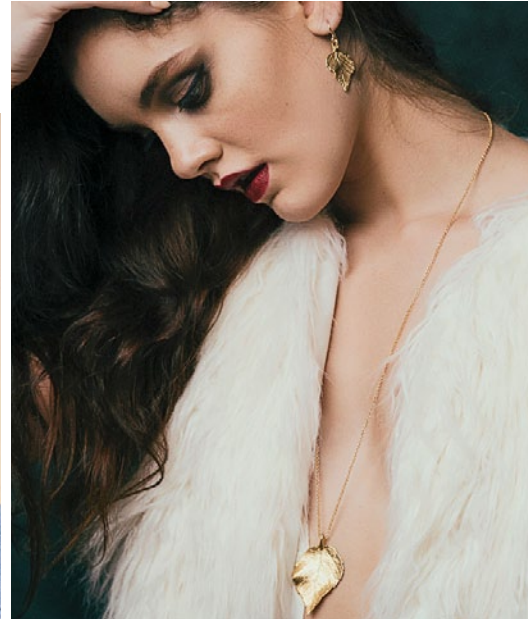
logos[®] www.collezioni.info

SCOOP

A brand new location for Scoop that moves to the financial quarter of the City of London, to be more precise to Old Billingsgate Market, an iconic building of the north bank of the river Thames, in occasion of the edition dedicated to the Spring/Summer 2017 collections. A temporary move caused by the presence at the usual venue, the Saatchi Gallery where Scoop will be returning in 2017, of an important exhibition that objected to the presence of this always interesting and stimulating trade show. The move will most certainly inject new energy to Scoop as both Scoop and Scoop London this time took place under one roof concurrently, to be more precise from July 24th to 26th.

Una location nuova di zecca per Scoop che si trasferisce nel quartiere finanziario della City a Londra, per essere più precisi a Old Billingsgate Market, un iconico edificio sulla riva nord del Tamigi, in occasione dell'edizione dedicata alle collezioni p/e 2017. Un trasferimento temporaneo causata dalla presenza presso la solita sede, la Saatchi Gallery dove Scoop ritornerà nel 2017, di un'importante mostra che ha contestato la presenza allo stesso tempo di questo salone sempre interessante e stimolante. Un nuovo sviluppo che certamente inietterà tanta nuova energia anche perché Scoop e Scoop London questa volta si sono svolti in concomitanza nella stessa sede dal 24 al 26 luglio.

WWW.SCOOP-INTERNATIONAL.COM



MAGAZINE



SUPER

Great news for the unmissable Pitti Immagine fair dedicated to women's ready-to-wear and accessories: Super. The international scouting activities for collections that are always new and innovative are still the same, but the location is all new. In this September's edition, which will see Super take the field from September 24th to 26th, the new exhibition space will be the The Mall in Porta Nuova, in the heart of the most dynamic fashion district of Milan, all in strict collaboration with the Camera Nazionale della Moda - National Chamber of Italian Fashion. A new location and a new format, for an edition full of surprises, will offer new stimuli to both national and international buyers, as well as numerous industry professionals.

Grandi novità per l'ormai imperdibile salone di Pitti Immagine sugli accessori ed il prêt-à-porter donna, il Super. Lo scouting internazionale per collezioni sempre nuove ed innovative rimane lo stesso, ma la location è da scoprire. In questa edizione settembrina, che vedrà il Super scendere in campo dal 24 al 26 settembre, il nuovo spazio espositivo si troverà a The Mall in Porta Nuova, nel cuore del più dinamico fashion district di Milano, il tutto in stretta collaborazione con la Camera Nazionale della Moda Italiana. Nuova location e nuovo format per un'edizione che riserverà delle sorprese, buyer nazionali e dal resto del mondo e vari adetti al settore avranno modo di trovare tanti nuovi stimoli.

WWW.PITTIMMAGINE.COM

